

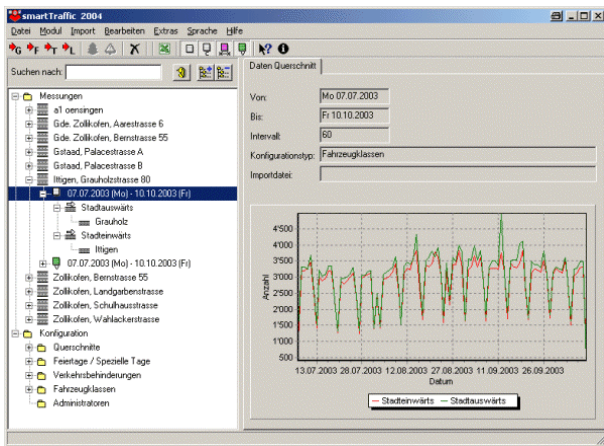
SmartTraffic

SmartTraffic ist eine modular aufgebaute Management- und Analysesoftware für Verkehrszählungen. Die Handhabung des Programms ist, verglichen mit den darin angebotenen Funktionen, denkbar einfach und gut verständlich.

Im Modul **Traffic Manager** wird das Datenmanagement vom Datenimport, über die Kontrolle und Plausibilisierung der Daten, bis zur Handhabung von Feiertagen und Verkehrsbehinderungen behandelt.

Im Modul **Traffic Analyzer** werden die im Manager aufbereiteten Daten ausgewertet und ausgegeben.

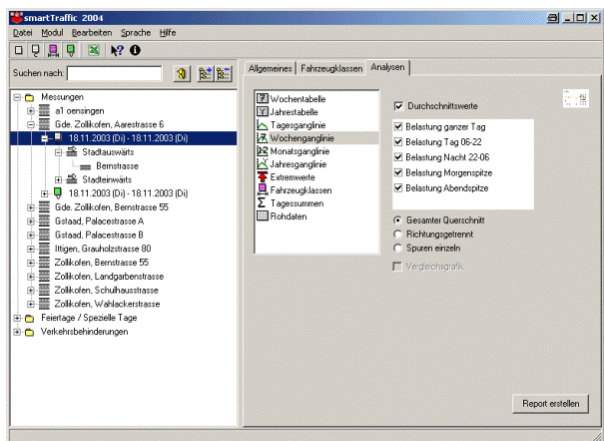
SmartTraffic eignet sich optimal für den Import von Zähldaten aus Marksman-Zählgeräten der Firma Golden River und der DATAMOS-Zählgeräte der Firma INGENTRA. Entsprechende Schnittstellen sind im Programm enthalten und werden laufend den neusten Konfigurationsmöglichkeiten der Zählgeräte angepasst. Der Import von Zähldaten anderer Systeme ist möglich und kann in Absprache mit dem Kunden ergänzt werden.



Modul Traffic Manager

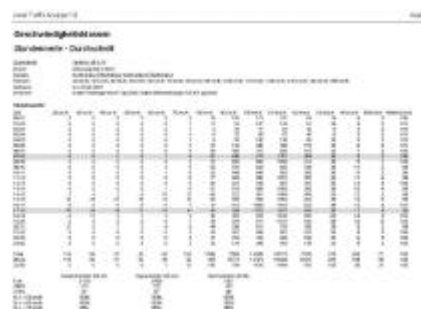
Mit dem Modul "Traffic Manager" wird das Datenmanagement vorgenommen. Das Modul ermöglicht den Import von Daten aus Verkehrszählern (Marksman-Rohfiles, Transpacdaten, DATAMOS-Rohfiles), deren Kontrolle und Plausibilisierung sowie die Definition von Feiertagen und Verkehrsbehinderungen.

Die Plausibilisierungsoptionen können für jeden importierten Messquerschnitt individuell gewählt werden.



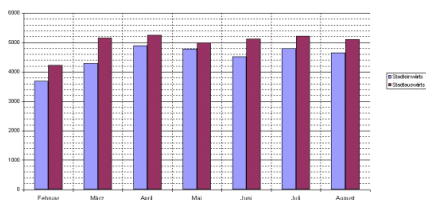
Modul Traffic Analyzer

Der Traffic Analyzer dient zur Auswertung von Verkehrszählungen. Die im Traffic Manager eingelesenen und geprüften Messdaten können hier nach verschiedenen Kriterien zusammengestellt und ausgewertet werden.



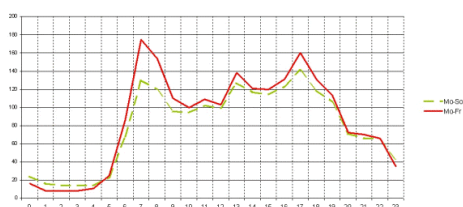
smart Traffic Analyzer 1.0 Analyse

Jahresganglinie
 Querschnitt: A1 oensingen
 Spalten: 1
 Zeilen: 1
 Datum: 18.11.2003 (Di) - 18.11.2003 (Di)
 Zeitraum: 18.11.2003 bis 18.11.2003
 Ereignis: Daten Feiertage NICHT ignoriert, Daten Behinderungen NICHT ignoriert



smart Traffic Analyzer 1.0 Analyse

Tagesganglinie
 Querschnitt: Ostermündgenbrücke 40
 Spalten: 1
 Zeilen: 1
 Datum: 16.02.2002 (Sa) - 17.02.2002 (So)
 Zeitraum: 16.02.2002 bis 17.02.2002
 Ereignis: Daten Feiertage NICHT ignoriert, Daten Behinderungen NICHT ignoriert



Systemanforderungen / Datenbank

SmartTraffic läuft auf jedem Windows 32bit-Betriebssystem und kann sowohl als Einzelplatzanwendung, als auch im Netzwerk mit mehreren Benutzern betrieben werden.

Vorausgesetzt wird ein PC mit Prozessor PIII 233 MHZ, 64 MB RAM und eine Bildschirmauflösung von 1024x768.

Als Datenbank für kleine und mittlere Installationen wird Firebird (ist lizenzfrei verfügbar) empfohlen und ist im Kaufpreis der Software enthalten. Unterstützt werden auch MS SQL, Oracle und MySQL. Die Anbindung weiterer Datenbanksystemen ist möglich.

Demoversion

Sie können sich selbst von der Leistungsfähigkeit von SmartTraffic überzeugen.

Auf unserer Webseite www.geologix.ch können Sie unter Produkte/SmartTraffic eine Demoversion der Software herunterladen.

Die Demoversion ist zeitlich beschränkt, bietet aber daneben den vollen Funktionsumfang.

Vertrieb

Vertrieb und Bestellung der Software, mit Schnittstelle für den Import von Marksman-Zählgeräten, erfolgt durch die:

TAXOMEX AG

Förrlibuckstrasse 150
8037 Zürich
<http://www.taxomex.ch>

Lizenzkosten

Einzellizenz SmartTraffic, exkl. MwSt. Fr. 7'200.--

Preise für Lizenzierung weiterer Clients auf Anfrage.

Kosten für Installation, Schulung und Wartung auf Anfrage.

Für den Datenimport der DATAMOS Zählgeräte, oder anderer Zählsysteme und/oder der Übernahme existierender Verkehrszähl Datenbanken wenden Sie sich bitte direkt an :

GeoLogix AG
Herrn F. Marino
Muristrasse 60
3006 Bern

Tel. 031 356 80 51
f.marino@geologix.ch